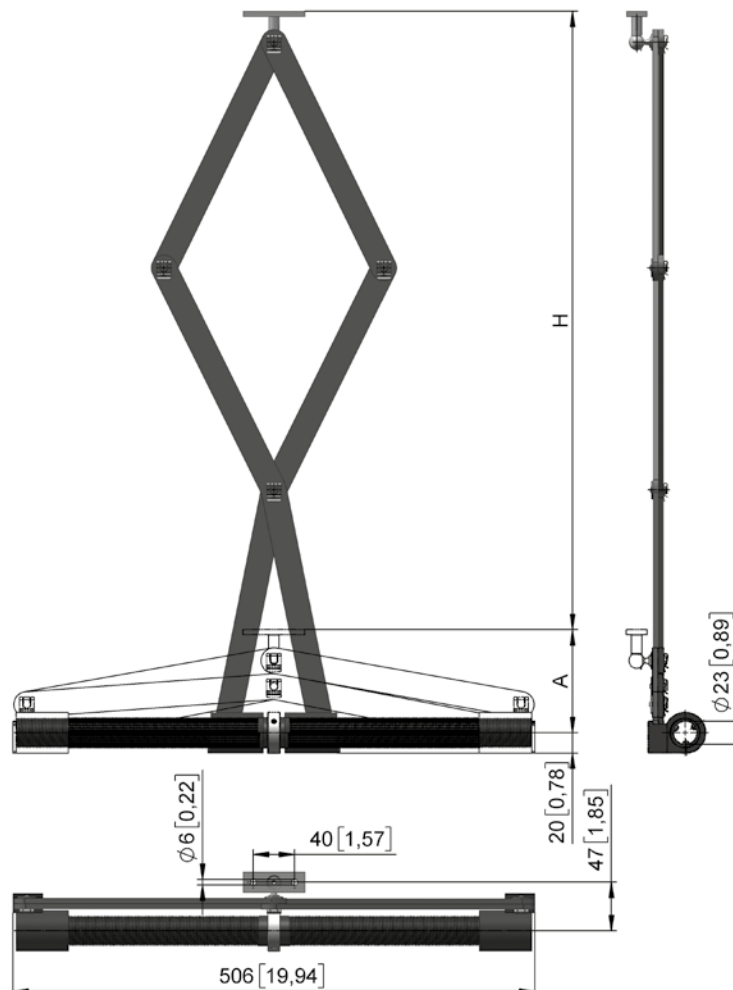


SGS 80 // Scherengetriebe 200 N



- Selbsthemmendes Scherengetriebe zur Betätigung von Lüftungs-klappen in Wintergärten, Bürogebäuden oder an Glasfassaden.
- Keine in den Raum ragenden Betätigungselemente wie z. B. Zahnstangen, deshalb problemlose Montage von innenliegenden Schattierungen.
- Komplettes Set bestehend aus Scherengetriebe, Fensterbügel und einem Wellenlager. Montage auf Antriebswelle $\varnothing 22$ mm mit drei Druckschrauben.
- Schere aus Edelstahl, Spindel und Gleitmuttern aus Spezialkunststoff.
- Antriebsdrehmoment T1 je Scherengetriebe 8 Nm.

Siehe Anwendung Reihenlüftung → Kapitel **1**



mm [inch]

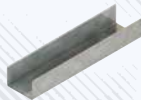
SGS 80

200 N



Version	Art.Nr.	F [N]	H [mm]	v [mm/n]	A [mm]	Info	m [kg]
SGS 80.0206	62080.0201.06	200	600	26	100	Set inkl. 1 x Wellenlager	1,9
SGS 80.0209	62080.0201.09	200	950	26	126	Set inkl. 1 x Wellenlager	2,9

Zubehör



SGZ 80.9802



SGZ 80.9803



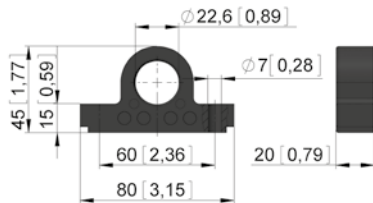
BKS 35.0622



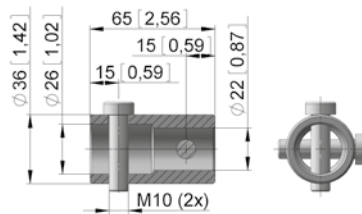
ARV 60.1034

Version	Art.Nr.	Info	m [kg]
SGZ 80.9801	62080.9801.01	Antriebswelle // L = 3000 mm, \varnothing 22 mm	3,1
SGZ 80.9802	62080.9802.01	Abdeckprofil // L = 3000 mm // B = 83,5 mm // H = 55 mm	2,9
SGZ 80.9803	62080.9803.01	Wellenlager	0,1
BKS 35.0622	20735.0665.22	Buchskupplung	0,3
ARV 60.1034	81660.1034.2206	Rohrverbinder	0,2

SGZ 80.98
Wellenlager



BKS 35.06
Buchskupplung



ARV 60.10
Rohrverbinder

