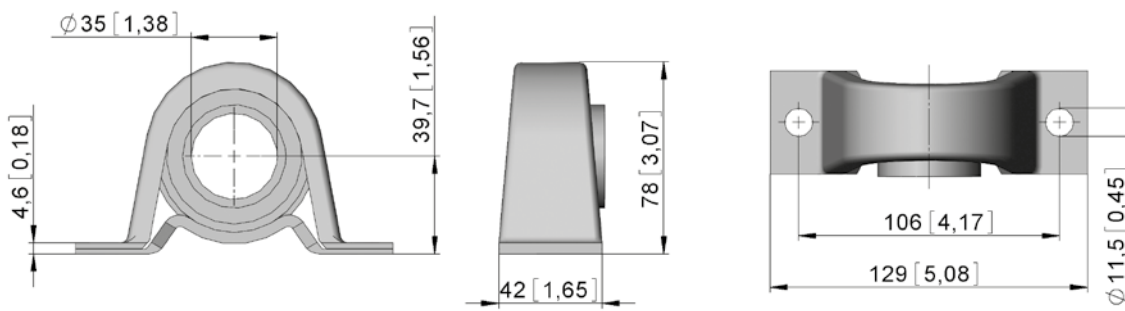


KLG 35 // Lager

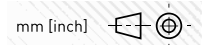
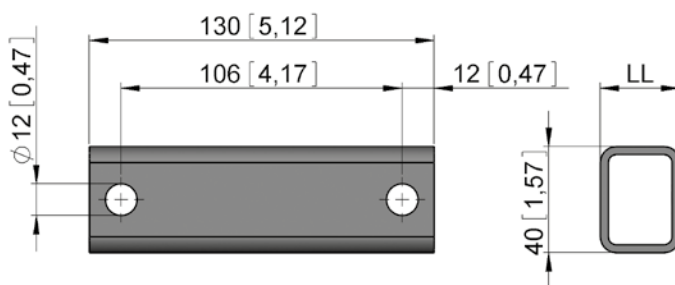


- Stehlager mit wartungsfreiem Kugellager für Lagerung 1"-Rohr, DIN EN 10255 \varnothing 33,7 mm.
- Zur Verwendung bei schweren Lasten.
- Unterlagen für verschiedene Wellenhöhen.

KLG 35.9839



Unterlage KLG 35.9820 // KLG 35.9830



Version	Art.Nr.	Info	m [kg]
KLG 35.9839	61405.9820.39	Stehlager	0,6
KLG 35.9820	61405.9820.9802	Unterlage // LL = 20 mm für Wellenhöhe 60 mm	0,3
KLG 35.9830	61405.9820.9803	Unterlage // LL = 30 mm für Wellenhöhe 70 mm	0,4